

Aperta da domani la mostra di Cagli

Comprende disegni del periodo che va dal 1932 ad oggi

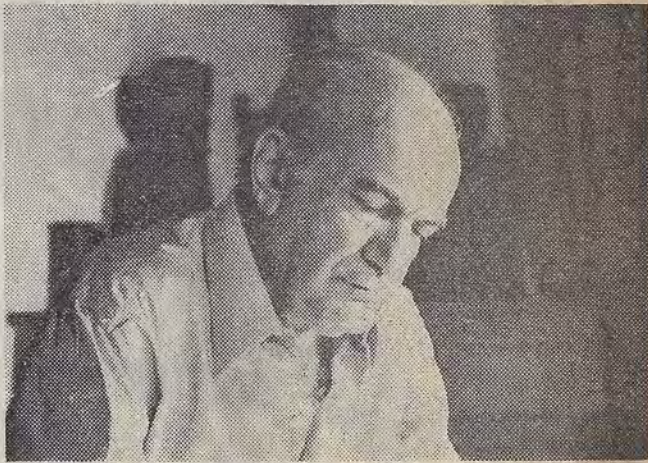
Da domani 14 agosto, il palazzo pubblico di Siena ospiterà una mostra di disegni di Corrado Cagli, comprendente il periodo tra il 1932 e il 1972.

Curata dal comune di Siena e dal CIDAC, centro italiano diffusione dell'arte e della cultura la mostra, pur non avendo un rapporto diretto con il drappellone del Palio, quest'anno dipinto da Cagli, ha funzione per essere una chiave di lettura della completa opera del maestro.

E' la prima volta che il palazzo pubblico, tesoro di quell'arte che racchiude in se' affreschi di Simone Martini, Masaccio, Lorenzetti, ed altri grandi della scuola senese, viene ospitata una mostra di un maestro contemporaneo.

In occasione di questa rassegna di grafica che si protrarrà a tutto settembre, è stata pubblicata per i tipi del CIDAC una monografia con la presentazione di Roberto Barzanti, sindaco di Siena.

Questa sera la mostra sarà presentata nel corso di una conferenza stampa.



Corrado Cagli al lavoro